

# IIS7.0 SSL 证书部署指南



沃通电子认证服务有限公司

WoTrus CA Limited

©2004-2017 沃通电子认证服务有限公司 WoTrus CA Limited All Rights Reserved

## 目 录

|                    |   |
|--------------------|---|
| 一、SSL 证书的导入.....   | 3 |
| 1.1 获取 SSL 证书..... | 3 |
| 1.2 导入 SSL 证书..... | 5 |
| 1.3 分配服务器证书.....   | 8 |
| 1.4 测试是否安装成功.....  | 9 |
| 二、SSL 证书的备份.....   | 9 |
| 三、SSL 证书的恢复.....   | 9 |

### 技术支持联系方式

技术支持邮箱: [supp3@wotrus.com](mailto:supp3@wotrus.com)

技术支持热线电话: 18822828659 / 0755-26027827

技术支持网页: <https://bbs.wosign.com>

公司官网地址: <https://www.wosign.com>

## 一、SSL 证书的导入

### 1.1 获取 SSL 证书

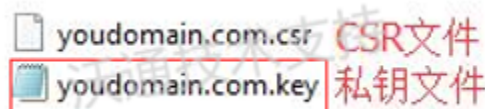
成功在沃通申请证书后，会得到一个.zip 压缩包文件，解压后得到四个文件夹(见图 1)，不同服务器或设备要求不同的格式，IIS 需要用到 NginxServer 里面的证书文件，如图 1:

| 名称           | 修改日期             | 类型     | 大小   |
|--------------|------------------|--------|------|
| ApacheServer | 2023/10/23 12:09 | 文件夹    |      |
| NginxServer  | 2023/10/23 12:09 | 文件夹    |      |
| OtherServer  | 2023/10/23 12:09 | 文件夹    |      |
| PEM格式文件      | 2023/10/23 12:09 | 文件夹    |      |
| README.txt   | 2023/10/23 12:09 | TXT 文件 | 1 KB |

图 1

|                            |                  |      |      |
|----------------------------|------------------|------|------|
| test.wosign.com_bundle.crt | 2017/11/27 15:27 | 安全证书 | 6 KB |
|----------------------------|------------------|------|------|

私钥 key 文件，需要找到生成 CSR 时保存的两个文件，如下图(若创建 CSR 时选择一键生成 CSR，私钥文件为当时浏览器自动下载的.key 文件)。



合成工具下载地址：<https://download.wotrus.com/wotrus/wosigncode.exe>

合成方式：双击下载的工具，选择证书项，操作选项，选择证书格式转换，源格式选择 PEM，目标格式选择 PFX。

证书文件：点击后面的选择按钮，找到 NginxServer 文件夹，选择 yourdomain.com\_bundle.crt，点击确定。

私钥文件：点击后面的选择按钮，选择 yourdomain.com.key，点击确定。

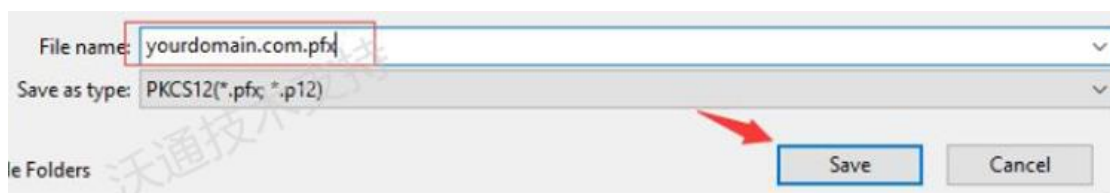
私钥密码：为空，不用填写（因为生成私钥的时候没有填写，如果之前有填写过私钥

密码，这里也填写相同的私钥密码)

PFX 密码：任意填写一个密码（合成 PFX 格式证书后的密码，之后在 IIS 上安装证书的时候需要使用到）



填写完毕后，点击转换，选择保存证书文件的位置，填写证书名称，推荐使用 yourdomain.com.pfx，点击保存。



最后，得到 pfx 格式证书。

|   |                    |                       |      |
|---|--------------------|-----------------------|------|
|  yourdomain.com.key        | 12/5/2017 12:02 PM | KEY File              | 2 KB |
|  yourdomain.com.pfx        | 3/6/2018 10:15 AM  | Personal Informati... | 6 KB |
|  yourdomain.com_bundle.crt | 12/5/2017 12:02 PM | Security Certificate  | 6 KB |

## 1.2 导入 SSL 证书

1. 登录到 IIS7 (7.5) 所在的服务器，点击左下角的开始菜单，输入 MMC，运行 mmc.exe，具体见图 2、3；



图 2



图 3

2. 在弹出的控制台界面上，点击“文件”-“添加删除管理单元”，见图 4；

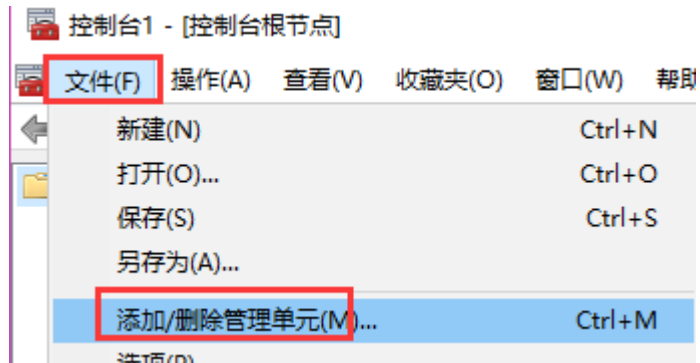


图 4

3. 在新弹出的界面左侧“可用的管理单元中”，找到“证书”，点击中间的“添加”，选择“计算机账户”-“本地计算机”，具体见图 5、6、7；

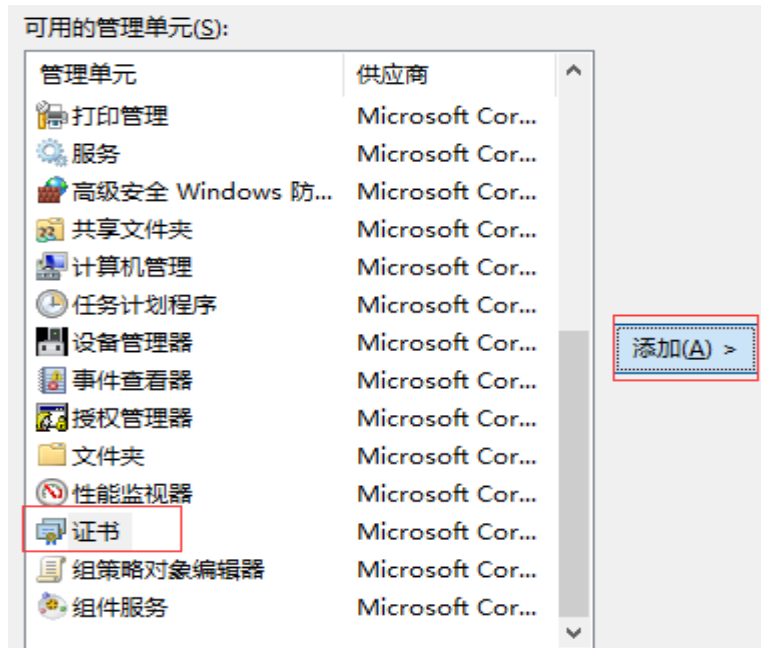


图 5

证书管理单元

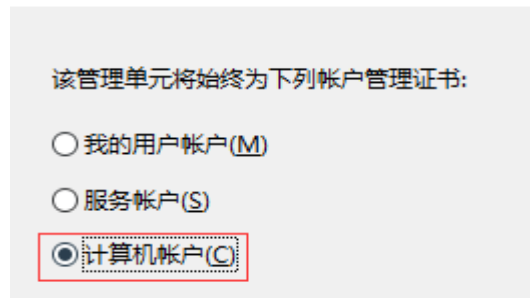


图 6

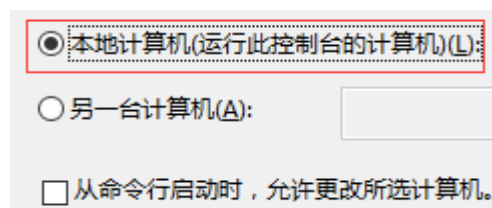


图 7

4. 双击控制台左侧的“证书(本地计算机)”，右键列表中的“个人”，选择“所有任务”  
- “导入”，具体见图 8;

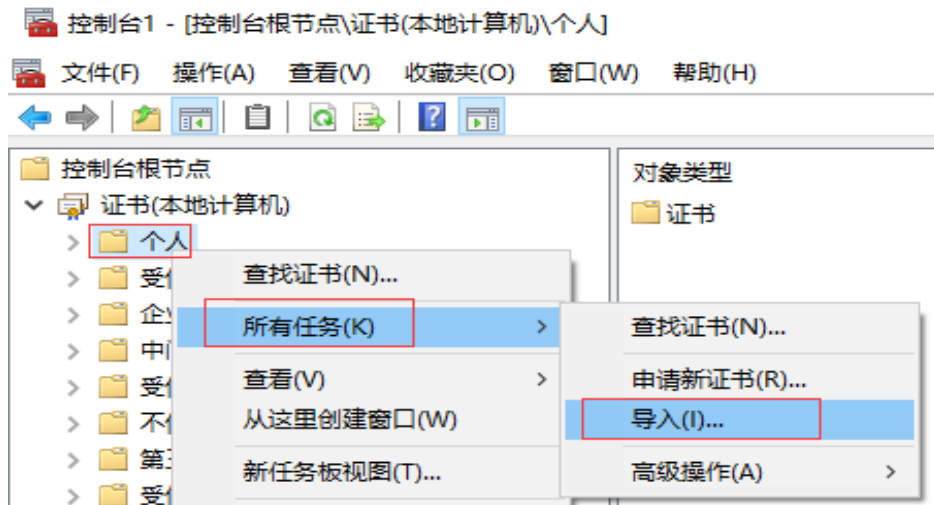


图 8

5. 点击“下一步”-“浏览”，选择“个人信息交换”，然后选择之前合成好的.pfx 证书导入，具体见图 9；



图 9

6. 选择 pfx 证书后，点击“打开”-“下一步”，输入之前合成 pfx 时设置的密码，点击“下一步”，选择“根据证书类型，自动选择存储机构”，点击“下一步”-“完成”，具体见图 10；

Windows 可以自动选择证书存储，你也可以为证书指定一个位置。

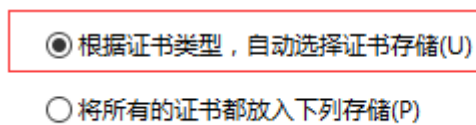


图 10

证书导入完成后，在“个人”-“证书”目录下，可见到该域名证书



| 颁发给 | 颁发者              | 截止日期     | 预期目的          | 友好名称 |
|-----|------------------|----------|---------------|------|
| ... | WoSign OV SSL CA | 2018/4/6 | 服务器身份验证, 套... | <无>  |

### 1.3 分配服务器证书

打开 IIS7.0 管理器面板，找到待部署证书的站点，点击“绑定”如图 11

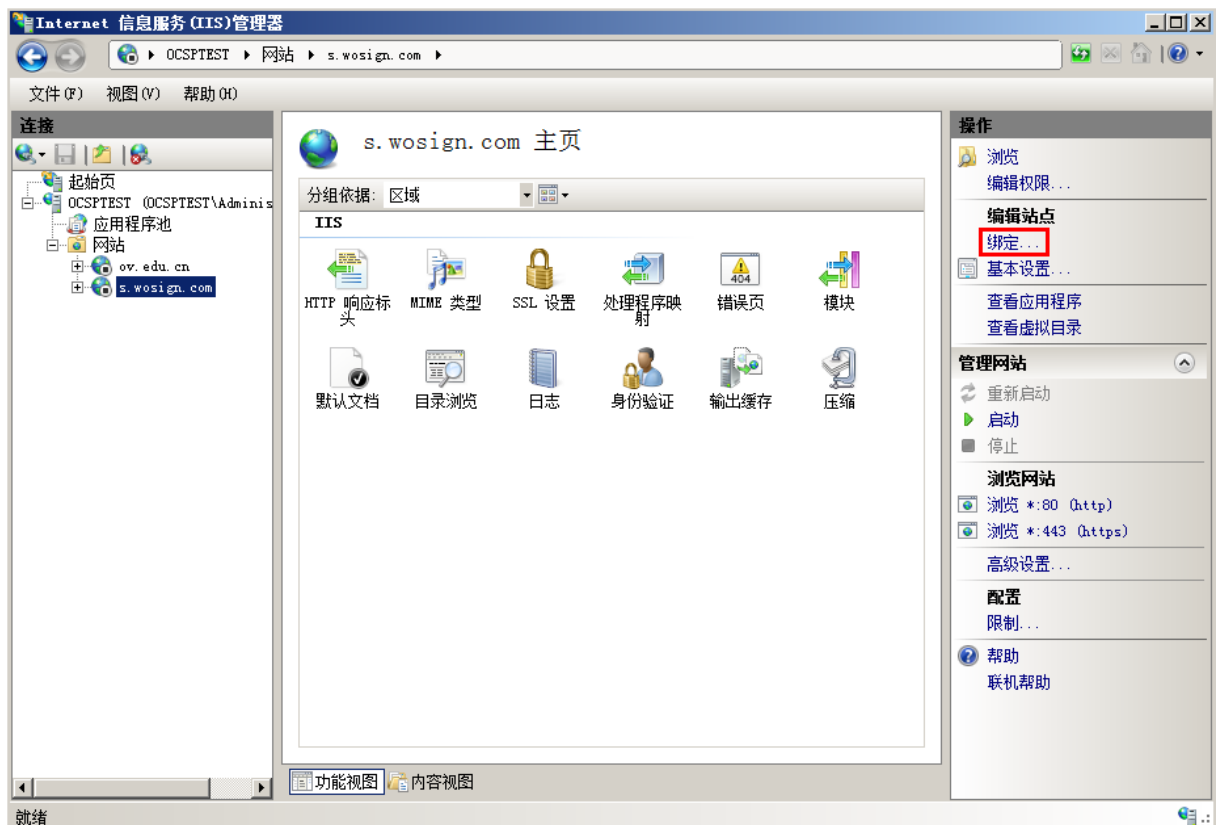


图 11

#### 设置参数

选择“绑定”->“添加”->“类型选择 https”->“端口 443”->“ssl 证书【导入的证书名称】”->“确定”，SSL 缺省端口为 443 端口，（如果使用其他端口如：8443，则访问时必须输入：https://test.wosign.com:8443）。如图 12



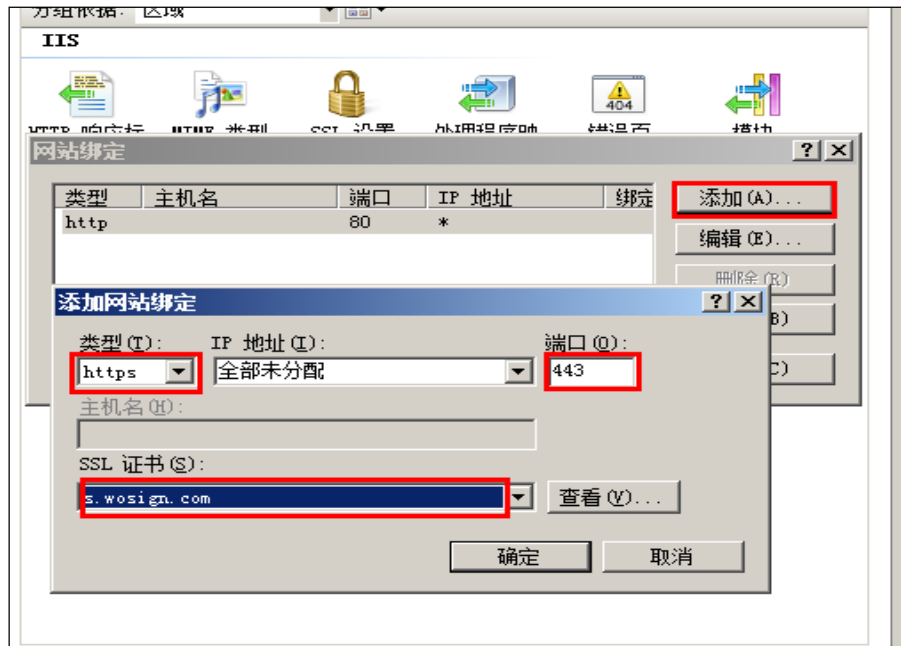


图 12

#### 1.4 测试是否安装成功

重启 IIS 站点，在浏览器地址栏输入：<https://test.wosign.com> (申请证书的域名)，测试 SSL 证书是否安装成功，如果成功，则浏览器地址栏会显示一个安全锁标志。

## 二、SSL 证书的备份

请保存好收到的证书压缩包文件及自己生成 csr 一起的 .key 文件，以防丢失

## 三、SSL 证书的恢复

重复 1.2-1.3 操作即可。